

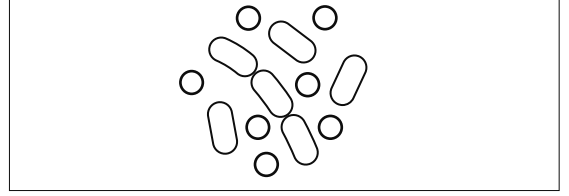
## GRAM BOYAMA KULLANIM ŞEMASI

### 5206 – ROSA-STAIN Gram Jensen

Numuneler ince bir şekilde lama yayılır, havada kurutulur.

Alevden geçirilerek veya ısıtılarak tespit edilir.

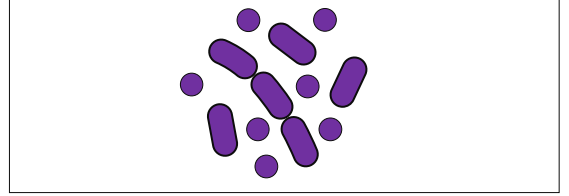
Kontrol: Gram (+) ve Gram (-) bakteriler.



Preparatı "A-Gram Kristal Moru Çözeltisi" ile örtün.

**5 dakika** sonra silkeleyerek dökün.

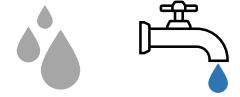
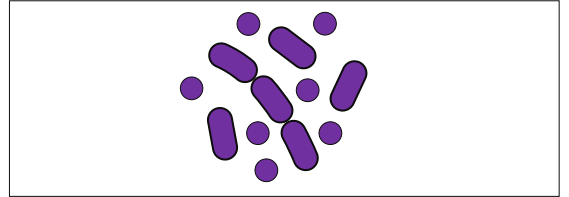
Hassas bir şekilde **distile suyla** yıkanır.



Preparatı "C-Gram Lugol Çözeltisi" ile örtün.

**1 dakika** sonra silkeleyerek dökün.

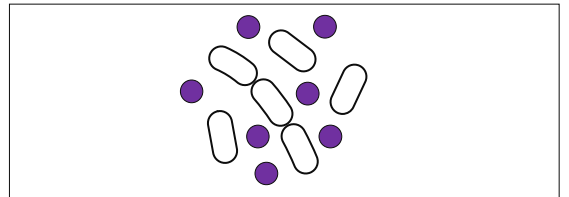
Hassas bir şekilde **distile suyla** yıkanır.



Preparatı "B-Gram Denatüre Alkol Çözeltisi" ile örtün.

**5-15 saniye** sonra lamı silkeleyerek ayırıcı uzaklaştırın.

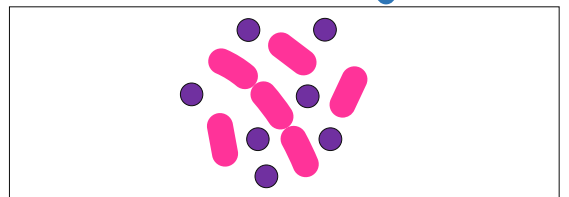
Hassas bir şekilde **distile suyla** yıkanır.



Preparatı "D-Gram Fuksin Çözeltisi" ile örtün.

**1 dakika** sonra lamı silkeleyerek ayırıcı uzaklaştırın.

Hassas bir şekilde **distile suyla** yıkanır.



Havada tercihen ısıtıcılı tabla üzerinde kurutun. Mikroskopta inceleyin.

